

# ホテル」へ進化するリッチモンドホテルズ



「リッチモンドホテルズ」を全国各地に展開するアールエヌティーホテルズ(東京都世田谷区)は、昨年12月27日にリッチモンドホテルプレミア東京スコール(東京都墨田区)をグランドオープンした。2015年開業のリッチモンドホテルプレミア東京押上(東京都墨田区)から名称を変更したもので、新たな機能を加えた『体験型ホテル』として生まれ変わる。同社は今後、リッチモンドホテルズを各ホテルの特性に合わせて4つのカテゴリに分類し、それぞれのターゲット顧客に応じた価値の提供を推進する。

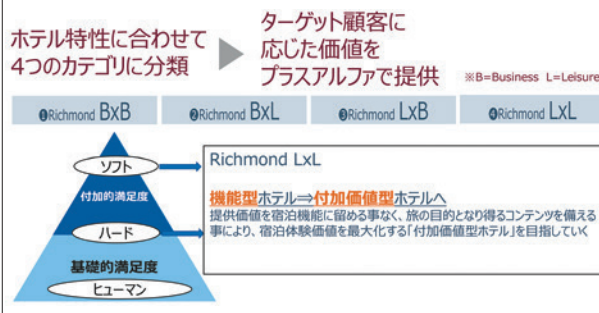


▲顧客層に寄り添い、ライフスタイルや趣味嗜好に合わせた「過ごし方」を提案する(リッチモンドホテルプレミア東京スコールのSpaツインベッドルーム)

## 二つの客室を二つにまとも サウナへの用途転換も

リッチモンドホテルプレミア東京スコールの開業は、アールエヌティーホテルズが推進する「付加価値型ホテル」の第一弾として誕生するもの。ホテルの提供価値を宿泊機能に留めることなく、ターゲットとする顧客層に応じて旅の価値となり得るコンテンツをプラスアルファで備えることで、ホテルの滞在価値を最大化する。

同ホテルのリブランドを企画するに際して、全国のリッチモンドホテルズ43店舗を立地環境や顧客層、特性等に応じて分類。出張旅行等のビジネス需要に強い「BxB」から、観光・レジャー



需要を多く取り込む「LxL」まで4つにカテゴライズした。このうち「LxL」においては、ホテルの滞在自体が旅の目的になるようなコンテンツ・サービスを提供し、新たな需要の掘り起こしを目指す。東京スコールはその先行事例として、カルチャー・コンビニエンス・クラブ(東京都渋谷区)の協力のもと、新たなカルチャーとの出会いと探求を楽しめる「コンセプトルーム」、江戸時代から続く宿場の文化を現代的に解釈した「サウナ・スパ」、宿泊客のみならず地元在住者にも利用してもらおう「シェアラウンジ」をそれぞれ新設。ホテルでの滞在をさらに充実させるコンテンツが加わった。



## リッチモンドホテルプレミア東京スコール

昨年12月27日にグランドオープンした、リッチモンドホテルプレミア東京スコール(東京都墨田区)。街の交流拠点を担う宿場の原点に立ち返り「人と人の交流が起るSHARE LOUNGE」を5階に導入したほか、様々なカルチャーに没入できるコンセプトフロアを13階に、サウナ等の癒しを提供する「湯屋」をテーマにしたフロアを6階にそれぞれ新設した。

5階と13階はカルチャー・コンビニエンス・クラブ(CCC、東京都渋谷区)が空間デザインを担当した。CCCとしては初のホテルデザインとなる。13階コンセプトフロアは、滞在を通じて様々なカルチャーに出会い、探求し、楽しむ時間を過ごせるよう、「BOOK」「映像」「ゲーム」「JAPANESE」の4つのテーマをそれぞれ設定したコンセプトルームが設けられた。廊下やエレベーターホールにはアート作品を配し、フロア全体でカルチャーを体験し、楽しむホテルステイを提案する。

6階は、シングルユースのサウナと、この「い」スペースを完備する「Sauna room」や、客室にサウナルームや大浴槽、水風呂等を完備した「Spa プレミア

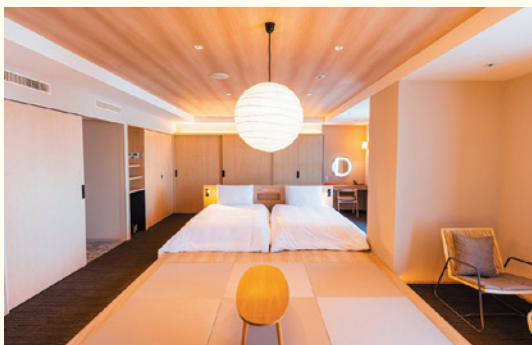
ツインベッドルーム」等も設置。いずれも通常客室からのコンパニオンによるもので、5階シェアラウンジはロビーフロアに設けられ、ホテルフロントやレストラン「シズラ」に隣接する。シェアオフィスの利便性も

や建材等のディテールにもこだわった癒しの空間を創り出した。

ラウンジの居心地の良さを兼ね備え、カフェとしてもオフィスとしても、思い思いの時間を過ごせる。宿泊客はもちろん、地元・押上に住む人たちの集いの場として機能することも目指している。

### Modern Japanese-style Room

日本文化を象徴する和室を現代的にアレンジ。畳敷きの小上がりにベッドやテーブルを設置した。靴を脱いで利用してもらい、日本人客には自宅のように過ごせ、外国人客にも快適な空間とした



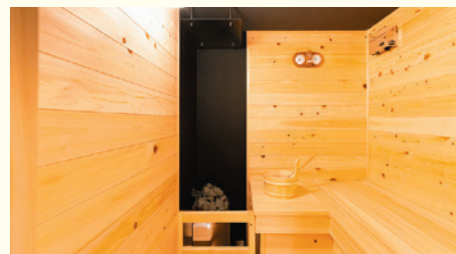
### Trial Gaming Room

PCおよび関連機器、モニター、チェア等、ゲーミング仕様の機材を設置し、人気ゲーム「フォートナイト」を満喫できるスペック(144 fps)を備えた。ゲームで疲れた目や体を癒すネック&ショルダーマッサージャーも用意する



### The Royal Book Room

部屋一面に書棚を設けた「本が読める客室」。「旅先で思わず手に取りたくなる」「旅のテンションを上げる」ことをテーマに「アート」「旅」「こども」「食」の4つのカルチャーに関する書籍が、TSUTAYAの切り口で選書されている



▲シングルユースのサウナを備えたSaunaルーム



▲東京スカイツリーを眼前に臨むロケーション

ターゲット・顧客層に応じて新たな価値を提供